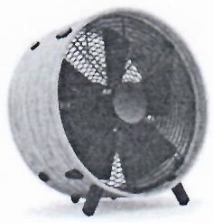
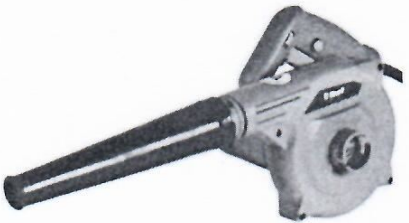






ВСЕРОССИЙСКАЯ ОЛИМПИАДА ШКОЛЬНИКОВ 2023/2024 гг.  
ШКОЛЬНЫЙ ЭТАП ТЕХНОЛОГИЯ  
КУЛЬТУРА ДОМА 10-11 КЛАСС

95

ОБЩАЯ ЧАСТЬ

1. Из предложенных фотографий выберите ту, на которой изображён культиватор.

<input type="checkbox"/>		<input type="checkbox"/>	
<input type="checkbox"/>		<input type="checkbox"/>	
<input type="checkbox"/>		<input checked="" type="checkbox"/>	

2. На некоторых товарах можно встретить следующий знак маркировки:

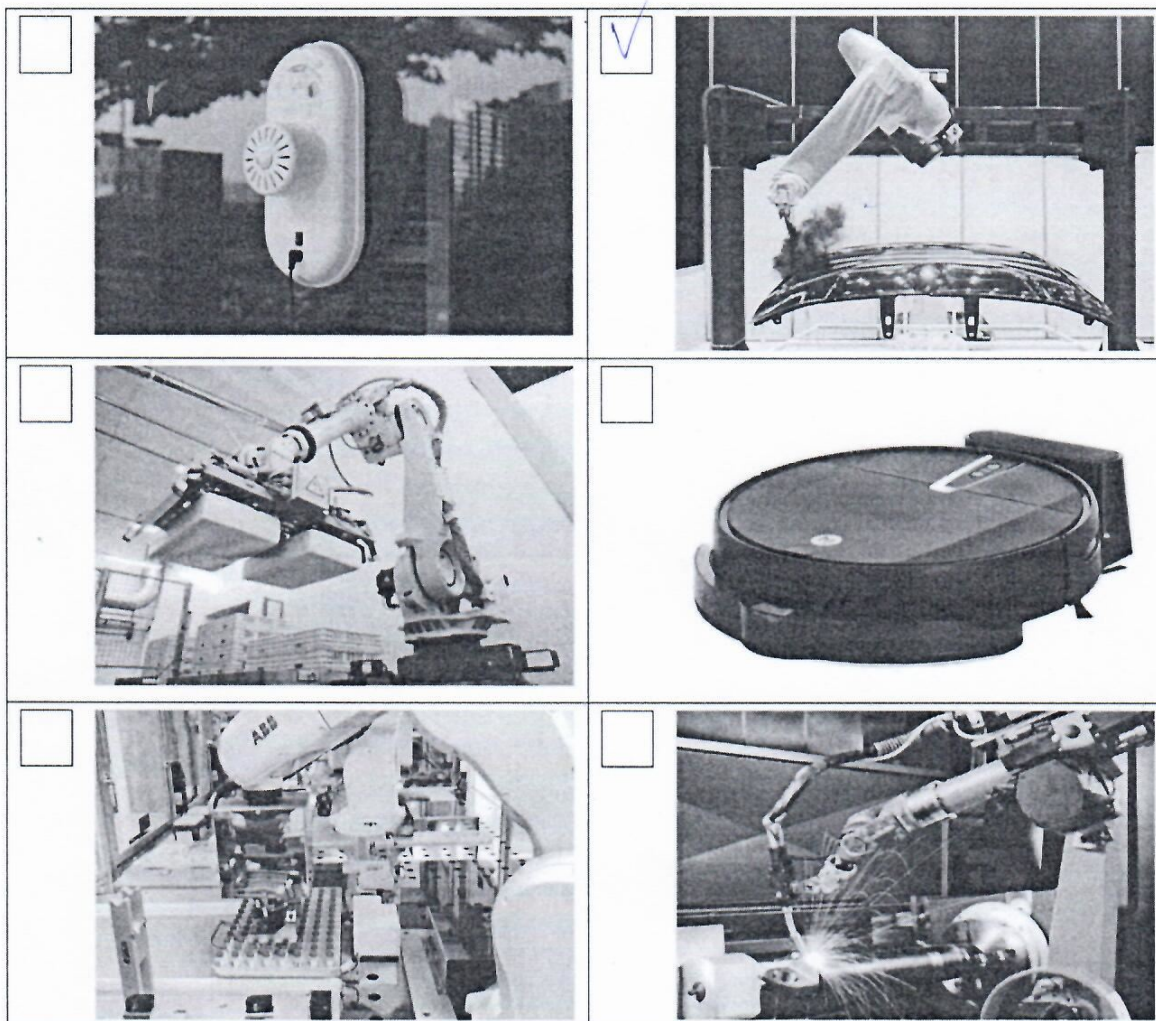


Из предложенных вариантов ответа выберите тот, который наиболее точно описывает, что означает данный знак.

- Знак означает, что пластиковые изделия или упаковку можно переработать промышленным способом.
- Знак означает, что продукт изготовлен из материалов, подлежащих вторичной переработке.
- Знак означает, что груз необходимо защищать от воздействия влаги.

- Знак означает, что продукт не тестирован на животных, и при изготовлении не использовались животные компоненты, полученные ценою жизни животных.
- Знак означает, что продукция не должна замораживаться в процессе хранения.
- Знак означает, что груз следует защищать от солнечных лучей.
- Знак означает, что в грузе содержатся легковоспламеняющиеся и горючие вещества.
- ✓ Знак означает, что продукцию необходимо хранить в недоступном для детей месте.

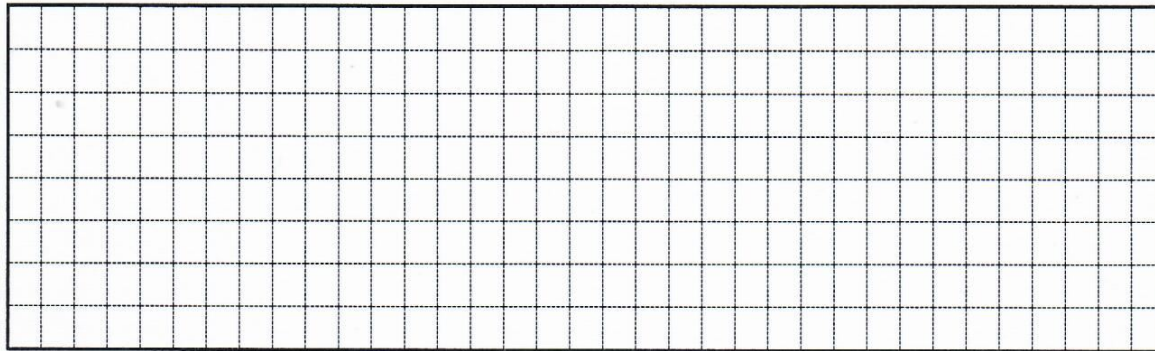
3. Из предложенных фотографий выберите ту, на которой изображён промышленный робот для покраски поверхностей.



4. В 1764–1767 годах этот российский мастер создал часы в форме яйца, представлявшие собой сложный механизм автоматического действия. Корпус изделия выполнен из серебра с позолотой и имеет форму гусиного яйца, внутри которого находится уникальный механизм, состоящий из 427 деталей. Часы заводятся один раз в сутки. Циферблат изделия расположен снизу яйца. Часы не только показывают время, но и отбивают часы, половину и четверть часа. Также, в них заключён крохотный театр-автомат.





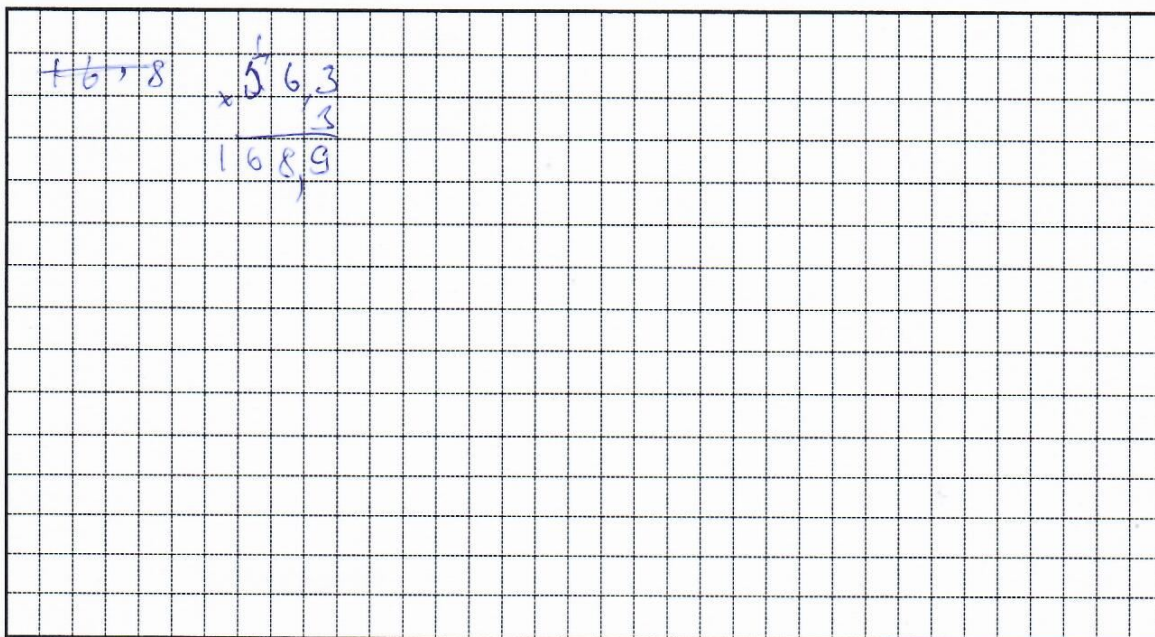


6. Одна из стен в Катиной комнате является глухой, то есть не содержит никаких проёмов. Катя решила оклеить эту стену новыми обоями. Высота потолков в квартире равна 3 м, длина стены – 5,6 м. Катя изучила предложения в интернет-магазине и выбрала 4 возможных варианта (см. таблицу характеристик обоев).

№	Название обоев	Длина (м)	Ширина (м)	Цена за рулон (руб.)	Масса (кг)
1	Обои бумажные «Марс» серые	10,05	0,53	98	0,879
2	Обои бумажные «Лофт» серые	10,05	0,53	298	0,879
3	Обои бумажные «Verona II» чёрные	8,2	0,70	709	1
4	Обои флизелиновые «Erismann Vlies line premium» бежевые	10	1,06	835	1,052

Таблица характеристик обоев

Пересмотрев все варианты ещё раз, Катя выбрала бумажные обои «Verona II» чёрные. При поклейке обоев Катя решила не допускать стыковку обоев по горизонтали. Определите, какую минимальную сумму должна потратить Катя, чтобы приобрести для оклейки стены достаточное количество рулонов обоев. Подбирать рисунок на стыках не нужно. Ответ выразите в рублях.





## СПЕЦИАЛЬНАЯ ЧАСТЬ

1. (1 балл) Что из перечисленного относится к вышивке. Выберите несколько правильных ответов.

- а) батик;
- б) мережка;
- в) ришелье;
- г) простой крест;
- д) владимирская гладь.

Ответ: в

2. (1 балл) Из данного перечня выберите субпродукты. Выберите несколько правильных ответов.

- а) лангет;
- б) почки;
- в) азу;
- г) печень;
- д) курник;
- е) филе;
- ж) бифштекс;
- з) сердце;
- и) студень

Ответ: б з

3. (1 балл) На выбор светильников в интерьере оказывают влияние. Выберите несколько правильных ответов.

- а) настроение;
- б) расход электроэнергии;
- в) площадь окон;
- г) модные тенденции.

Ответ: б в г

4. (1 балл) Соотнесите определения и название технологических операций:

1. Композиция	А. Повторяющаяся часть рисунка, узора на ткани, вышивке.
2. Орнамент	Б. Чередование элементов, происходящее с определенной последовательностью, частотой.
3. Ритм	В. Строение, соотношение и взаимное расположение частей.
4. Раппорт	Г. Узор из последовательного повторения геометрических, растительных или животных элементов.

Ответ: 1 Б; 2 Г; 3 В; 4 А

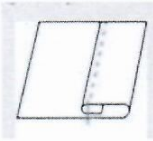
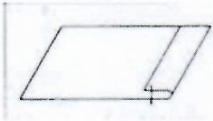
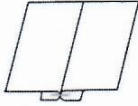
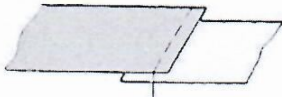
5. (1 балл) Как называется радиационная обработка пищевых продуктов с целью увеличения продолжительности хранения в дозах, приводящих к ограниченному подавлению патогенных для человека микроорганизмов и бактерий, вызывающих порчу продукции?

- а) криозаморозка
- б) индукционный нагрев
- в) УФ-обработка

г) радуризация

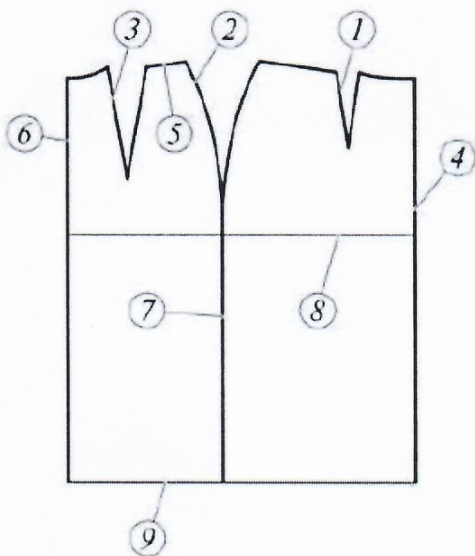
Ответ: 2

6. (1 балл) Установите соответствие машинного шва с его графическим изображением.

Название машинного шва		Графическое изображение	
а	стачной	1	
б	накладной	2	
в	вподгибку с открытым срезом	3	
г	вподгибку с закрытым срезом	4	

Ответ: 1 - б ; 2 - а ; 3 - в ; 4 - г ;

7. (1 балл) Назовите, что изображено на рисунке и подпишите названия линий:



4. \_\_\_\_\_
5. \_\_\_\_\_
6. \_\_\_\_\_
7. \_\_\_\_\_
8. \_\_\_\_\_
9. \_\_\_\_\_

1. \_\_\_\_\_
2. \_\_\_\_\_
3. \_\_\_\_\_

0 8. (1 балл) Что такое аксессуар? Его основная задача. Приведите примеры аксессуаров.

**Ответ:**

---

---

---

---

1 9. (1 балл) Эту красно-жёлтую натуральную краску для волос используют уже давно, а недавно с Востока пришла мода наносить ею узоры на теле. Как она называется?



**Ответ:** хна

1 10. (1 балл) Дайте определение  
Это тепловая обработка продуктов, при высокой температуре, большой концентрации сахара, соли и уксуса. Погибают микроорганизмы, которые вызывают порчу продуктов, сохраняя при этом вкусовые качества.

**Ответ:** консервация

0 11. (1 балл) Выберите из предложенных слов верные ответы. Модный вопрос.  
а) Каким французским словом модельеры называют пуговицы, крючки и пряжки?  
б) Каким французским термином принято называть предметы, дополняющие одежду?  
в) Как называют украшения пониженной драгоценности?  
г) Какие звуки издаёт мода?  
д) Какая одежда бывает спасательной?

Варианты слов: майка, жилет, визг, фурнитура, писк, бижутерия, аксессуары.

**Ответ:**

0 12. (1 балл) Отгадайте загадку:

Рукава, воротничок  
У пальто... и тайничок.  
Я туда секреты прячу,  
Без секретов как иначе?

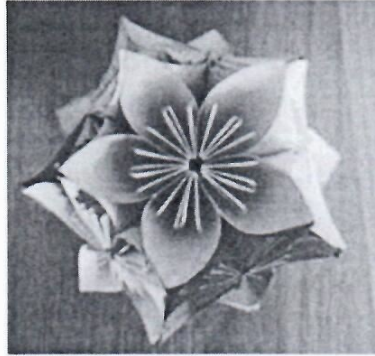


Хоть тайник и пришивной,  
Но зато всегда со мной.

Каково название самых необходимых в любой одежде деталей?  
Какие они бывают? (назвать не менее трёх)

**Ответ:**

0 13. (1 балл) В какой технике выполнено изделие, изображённое на рисунке?



- А) декупаж
- Б) квиллинг
- Г) канзаши
- Д) кусудама

**Ответ:**

1 14. Определение какого понятия приведено ниже? Выберите один правильный ответ:

Устойчивый, конкретно определившийся язык эпохи, выражающий её культуру, понятие красоты и отношение к окружающему миру.

- А) мода
- Б) стиль
- В) прет-а-порте
- Г) силуэт

**Ответ:** а

1 15. (1 балл) К какому типу профессий по принятой классификации относится профессия дизайнер? Выберите один правильный ответ.

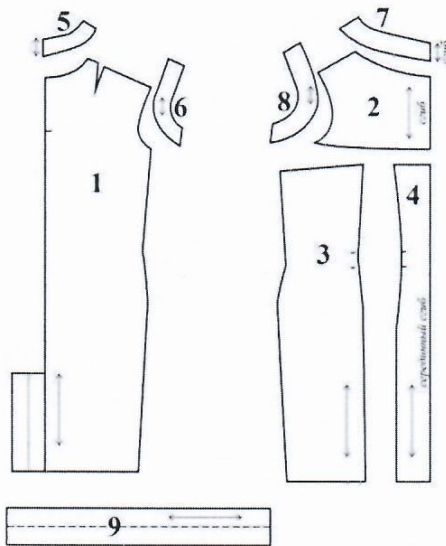
- А) человек – человек
- Б) человек – природа
- В) человек – техника
- Г) человек – знаковая система
- Д) человек – художественный образ

**Ответ:** 8



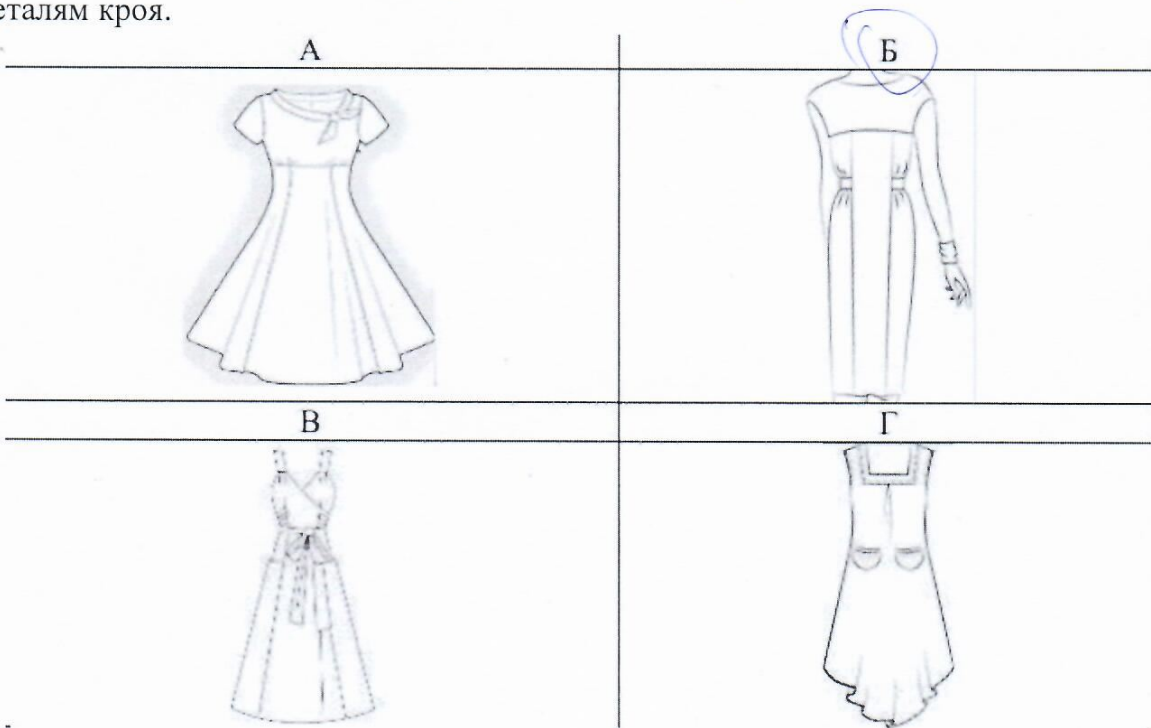
3 16. (6 баллов) Кейс - задание

Задание: Вам предложены детали выкройки платья.

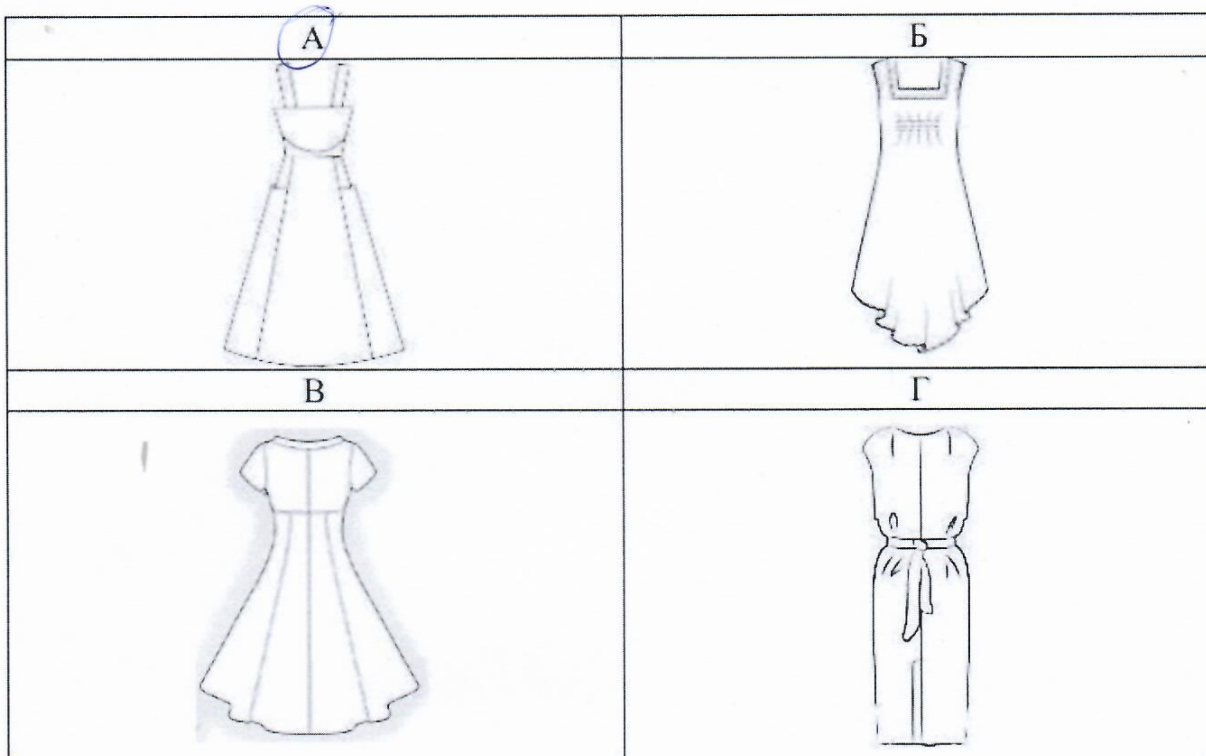


1 16.1 (1 балл)

Из предложенных рисунков выберите эскиз (вид спереди) изделия согласно деталям кроя.



0 16.2 (1 балл) Из предложенных рисунков выберите эскиз (вид сзади) изделия согласно деталям кроя.



2 16.3 (2 балла)

Из предложенных описаний моделей выберите то, которое соответствует деталям кроя.

а) Платье свободного покроя с V-образной линией низа из тонкой легко драпирующейся ткани разработано на основе платья прямого силуэта. Вырез горловины прямоугольной формы слегка расширен, углублён и обработан подкройной планкой-обтачкой. От горловины по центру переда – застрочная мягкая складка. Нагрудная вытачка переда и плечевая вытачка спинки перенесены в линию низа. Объёмные накладные карманы с эластичной тесьмой (резинкой) в припуске подгиба верхнего края кармана. Прилегание по спинке придаётся группой из трёх горизонтально настроенных резинок на уровне середины спины. Проймы обработаны косой бейкой

б) Летнее платье прямого силуэта с заниженной линией плеча, с прямой кокеткой по переду, выходящей из нижней точки проймы. На детали переда платья из-под кокетки выходят два рельефа. В линии рельефов по линии талии втачан пояс, завязывающийся сзади. По линии низа платье слегка заужено. Вырез горловины – «лодочка» углублён. В среднем шве спинки расположена шлица. Застёжка на тесьму-«молния» обработана в среднем шве спинки. Срезы горловины и пройм обработаны обтачками

в) Платье полуприлегающего силуэта, отрезное по переду. С симметричными рельефами по переду, выходящими из линии плеча, доходящими линии бёдер. В линиях подрезов расположены карманы. Линия плеча занижена. Платье заужено по



линии низа. Вырез по горловине – лодочка. Застёжка на тесьму-«молния» расположена в среднем шве спинки. Линии горловины и проймы обработаны обтачками

г) Летнее платье длиной ниже колен, с завышенной отрезной линией талии. Рукава втачные, короткие. Расширенная горловина оформлена воротником-стойкой, переходящим в завязки. Лиф переда по линии талии приспособлен под грудь. На спинке выполнен средний шов. Юбка вверху приталена, от линии талии книзу сильно расширена. Переднее полотнище из 3 клиньев; заднее полотнище 4 клина. Застёжка на тесьму «молния» в левом боковом шве

16.4 (2 балла) Установите соответствие между деталями выкройки и их названиями.

Номер детали	Название детали
2 б	а) обтачка проймы спинки
4 а	б) боковая часть переда
6 к	в) кокетка переда
9 б	г) обтачка горловины спинки
	д) воротник
	е) пояс
	ж) средняя часть переда
	з) карман
	и) спинка
	к) кулиска
	л) обтачка горловины переда

ВСЕРОССИЙСКАЯ ОЛИМПИАДА ШКОЛЬНИКОВ 2023/2024 гг.  
ШКОЛЬНЫЙ ЭТАП ТЕХНОЛОГИЯ  
ТЕХНИЧЕСКОЕ ТВОРЧЕСТВО 5-7 КЛАСС

Общая часть

11

№ 1 (1 балл)

На какой фотографии изображена филимоновская игрушка?

1)



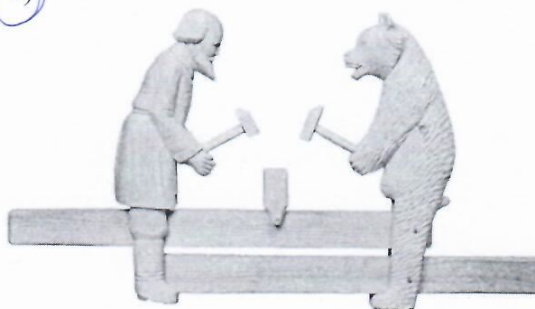
2)



3)



4)



№ 2 (1 балл)

Рассмотрите приведённую фотографию. Определите, какое техническое устройство на ней изображено.

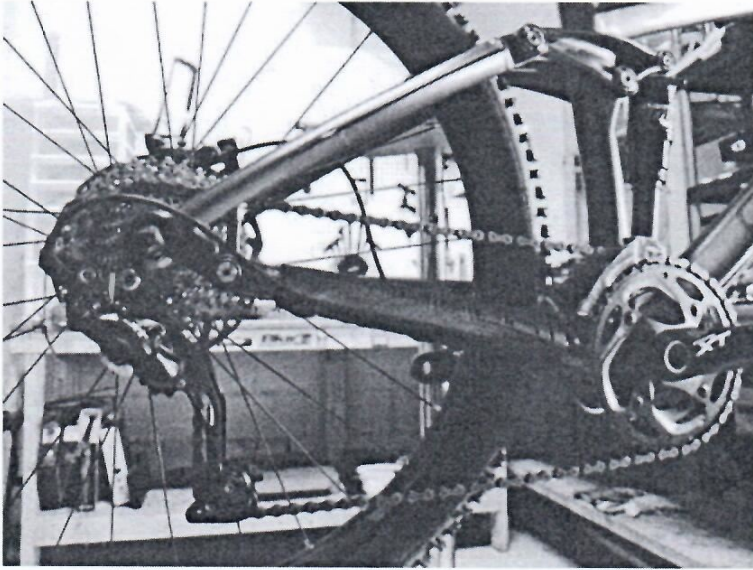


- 1) сушуар
- 2) пылесос
- 3) ткацкий станок
- 4) швейная машина
- 5) стиральная машина
- 6) микроволновая печь
- 7) посудомоечная машина



№ 3 (1 балл)

Рассмотрите приведённую фотографию. Определите, какая передача используется в данном механизме.



1) цепная передача

2) реечная передача

3) червячная передача

4) зубчатая коническая передача

5) фрикционная передача

6) зубчатая цилиндрическая передача

№ 4 (2 балла)

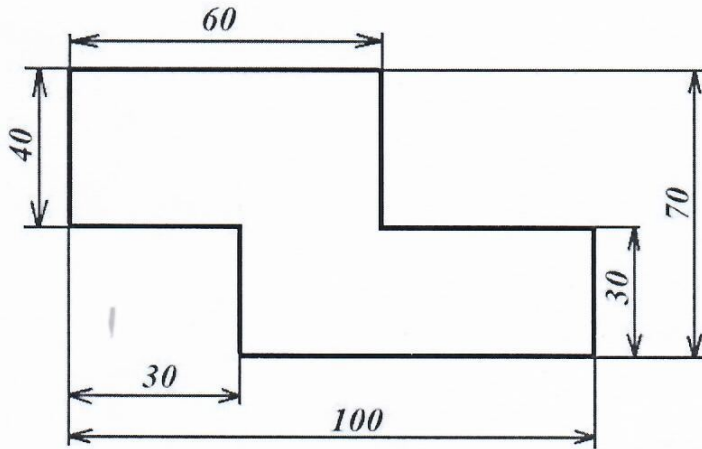
Аня решила купить для праздника 4 одинаковых пирога. Она знала, что один пирог стоил 300 рублей. Но когда она пришла в магазин, оказалось, что цена на пирог выросла на 20%. Определите, сколько рублей теперь должна потратить Аня на то, чтобы купить 4 таких пирога.

$300 - 100\%$	$300 \cdot \frac{120}{100} = 360 \text{ руб}$
$x = 120\%$	$360 \cdot 4 = 1440$

Ответ: 1440 рублей

№ 5. (2 балла)

Серёжа выпилил из фанеры деталь (см. чертёж детали). На чертеже размеры указаны в сантиметрах.



Серёжа решил покрасить деталь с двух сторон синей масляной краской. Определите, сколько краски для этого понадобится (см. расход краски). Ответ дайте в граммах.

Расход краски

№ п/п	Цвет масляной краски	Площадь, которую может покрасить 1 г краски (в кв. дециметрах)
1	Белая	1
2	Жёлтая	1
3	Зелёная	1,3
4	Синяя	1,5
5	Чёрная	2

$40 \cdot 60 = 240$   
 $70 \cdot 30 = 210$   
 $240 + 210 = 450$   
 $450 \times 1,5 = 675$        $675 : 1 = 675$   
 Ответ: 675 грамм


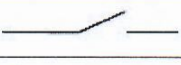



## СПЕЦИАЛЬНАЯ ЧАСТЬ

0 6. Конструирование — это конст создание конструк-  
ции

1 7. В данных словах буквы перепутаны. Напишите напротив слова правильно.  
УИЛЗБО - ЗУБИЛО  
СТИИК - ТИСКУ  
КООЛТМО - МОЛОТОК

0 8. Установите соответствие между элементами электрической цепи и их условными обозначениями.

Элементы электрической цепи	Условные обозначения
1. Провод	А) 
2. Электрическая лампа	Б) 
3. Выключатель с замыкающим контактом	В) 

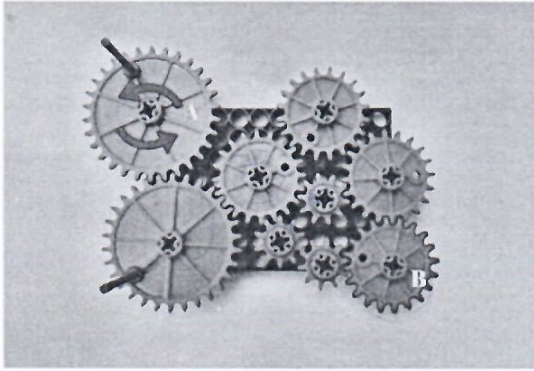
1	2	3
<u>В</u>	<u>Б</u>	<u>А</u>

0 9. Установите соответствие между видами машин и их назначениями.

Название электроприбора	Назначение
1. Энергетические	А. Осуществляют перемещение людей и грузов на большие расстояния
2. Транспортные	Б. Преобразуют один вид энергии в другой
3. Технологические	В. Осуществляют перемещение людей и грузов на малые расстояния
4. Транспортирующие	Г. Предназначены для преобразования материалов

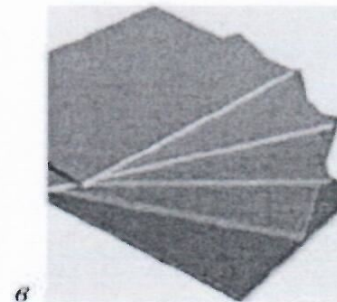
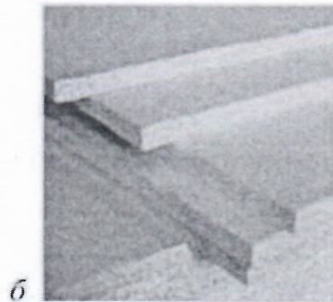
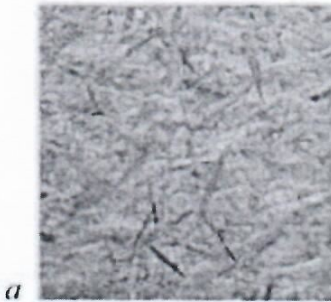
1	2	3	4
<u>Б</u>	<u>А В</u>	<u>Г</u>	<u>А</u>

1 10. В какую сторону будет крутиться шестерня В, если ведущая шестеренка А (обозначенная стрелками) крутится против часовой стрелки?



- По часовой стрелке       Против часовой стрелки

11. На каком рисунке изображена древесно-стружечная плита?



Ответ: а

12. Какие единицы измерения НЕ используют, проставляя размеры на чертежах?

- миллиметры  
 сантиметры  
 дециметры

13. Впиши в пустые клетки названия инструментов.

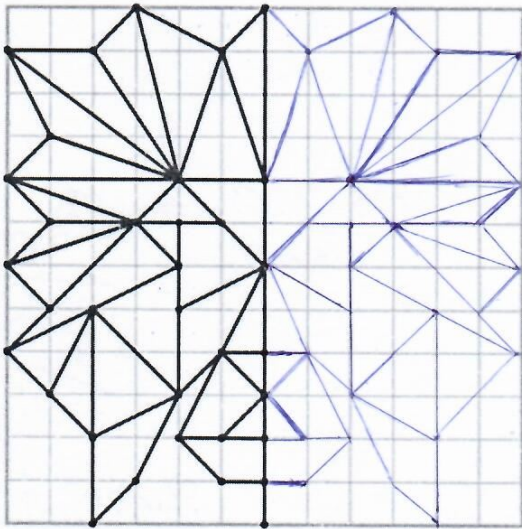
1. Деревянный молоток.
2. Узкая ручная пила.
3. Режущий вращающийся инструмент для получения круглых отверстий.
4. Инструмент для рубки небольших деревьев.
5. Напильник с самой крупной насечкой для опилки.
6. Ручной деревообрабатывающий инструмент для строгания.
7. Инструмент для забивания гвоздей.
8. Узкий рубанок с полукруглым режком для глубокого строгания.
9. Инструмент в виде стального бруска с насечкой для снятия небольшого слоя металла, грубой шлифовки и т. п.
10. Столярный инструмент со стальным плоским, заостренным на конце клинком.



Л С Т И К

1.	Х	и	е			
2.	н	а	п	ч	л	ь
3.	с	т	а	н	о	к
4.	т	о	п	о	р	
5.	р	у	б	а	к	о
6.	р	у	б	а	к	о
7.	м	о	л	о	т	о
8.		е				
9.	н	а	п	ч	л	ь
10.	т					
	ы					

6 14. Творческое задание (Кейс-задание. Оценивается в 6 баллов)  
 Дорисуй узор по клеткам.



$$2+1+3=6$$